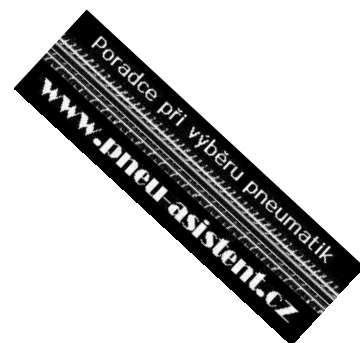


# Protokol o doporučení pneumatik

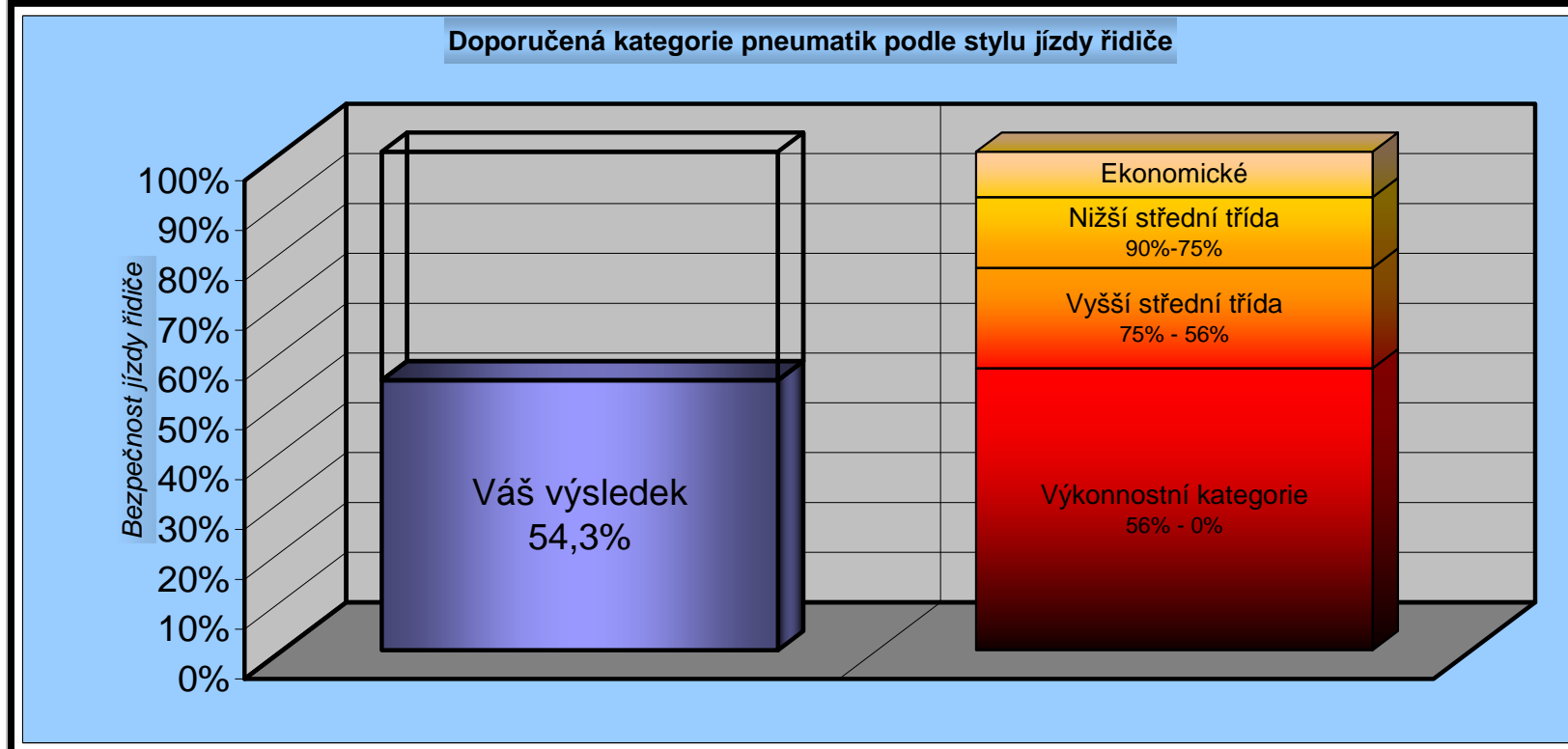


Zákazník:	michael.schumacher@f1.cz	Koeficient N řidiče:	2,35
Vůz	VW New Beetle Cabrio, 1,8T 5V	Datum vyhodnocení:	1.12.2008
Termín dodání:	1.1.2009	Metodika hodnocení:	1A
Rozměr pneumatik:	225/45 R17 91H	Druh pneumatik:	letní

Koeficient N (nebezpečnosti) řidiče udává, jak nebezpečný může být řidič pro sebe a svoje okolí. Hodnota se pohybuje v rozmezí od 1 do 7. Čím vyšší je koeficient, tím větší je pravděpodobnost, že se řidič stane účastníkem dopravní nehody. Koeficient nebezpečnosti od 1 do 2 symbolizuje bezpečně jezdícího řidiče, mezi 2 a 4 symbolizuje řidiče nebezpečného a pokud řidič dosáhne koeficientu N vyššího než 4, jedná se o řidiče extrémně nebezpečného. Vámi vyplněný dotazník Vás řadí do kategorie řidičů **nebezpečných**. Poradce Vám doporučuje nahlédnout do zakódované sekce na e-stránkách [www.pneu-asistent.cz/adrenalin](http://www.pneu-asistent.cz/adrenalin). Vaše heslo pro vstup do sekce je: *speed*

## Výsledek automatické hodnotící procedury

Vyhodnocení				
<b>Opotřebení pneumatik</b>	odolné	průměr	méně odolné	nedůležité
kritérium 1 (najeto km)	3	3	3	0
kritérium 2 (priorita podle řidiče)	4	4	4	4
<b>Výkonnostní kategorie pneumatik</b>	ekonomická třída	nižší střední třída	vyšší střední třída	nejvyšší třída
kritérium 3 (věk)	2	2	2	2
kritérium 4 (počet km)	3	3	3	3
kritérium 5 (styl jízdy)	2	2	2	2
kritérium 6 (obec předjetí)	1	1	1	1
kritérium 7 (zpomalení v obci)	3	3	3	3
kritérium 8 (priority řidiče)	1	1	1	1
kritérium 9 (jízda po dálnici)	1	1	1	1
kritérium 10 (pořizovací cena)	4	4	4	4
kritérium 11 (ABS)	2	2	2	2
<b>Ostatní vlastnosti</b>	méně důležité		důležité	
Komfortní vlastnosti - hlučnost, tlumení	4		4	
Spotřeba paliva - valivý odpor	2		2	
<b>Jízda v zimě</b>	priorita - trakce na sněhu a ledu		pouze mokrá vozovka	
	1		1	
<b>Doporučit celoroční pneumatiky</b>	ANO		NE	
	1		1	



## Závěr

Nejvíce vyhovující pneumatiky		
Název pneumatiky	Vyniká v	Nedostatky
Goodyear Eagle F1 Asymmetric	Ovládání – suchá i mokrá vozovka, Jízda zatáčkou – mokrá vozovka	Nižší odolnost proti akvaplaningu
Continental SportContact 3	Ovládání – suchá i mokrá vozovka Odolnost proti akvaplaningu	Vnější hlučnost
Pirelli P Zero Nero	Brzdění na suchu i mokru, Ovládání – suchá i mokrá	Nižší odolnost proti akvaplaningu, Odpor valení

**Doporučení:** Goodyear Eagle F1 Asymetric - 225/45 R17 91H

**Odůvodnění:** Hodnotící kritérium 3 Vás zařazuje mezi řidiče, kteří mohou z pohledu bezpečnosti používat pneumatiky ekonomické a nižší střední třídy. Ostatní hodnotící kritéria hovoří spíše pro pneumatiky vyšších výkonnostních tříd. Proto v souladu s odpověďmi ve Vámi vyplněném dotazníku a s výsledky silničních srovnávacích testů pneumatik doporučuji pro Váš vůz a Váš styl jízdy výše uvedené pneumatiky.

**Prodejce:** Pneumatiky budou objednány a připraveny k převzetí v našem pneuservisu v Rokytnici od 3.12.2008.

**Cena:** 7777 Kč s DPH, včetně dopravného a balného, doprava – PPL.

S přáním mnoha šťastně ujetých kilometrů Váš Pneu-Asistent.

Ing. Ondřej Novák  
www.pneu-asistent.cz